



## Willkommen zur Datafox Produktpräsentation!



# Unser Produktspektrum



## Personalzeiterfassung



## Zutrittskontrolle



## Betriebsdatenerfassung



## Maschinendatenerfassung



## Mobile Datenerfassung



# Wozu Datenerfassung?



- Abrechnung
- Planung und Steuerung
- Analyse / Optimierung

Lohn- und Gehaltsabrechnung

Anwesenheitskontrolle

Auftragzeiterfassung

Nachkalkulation

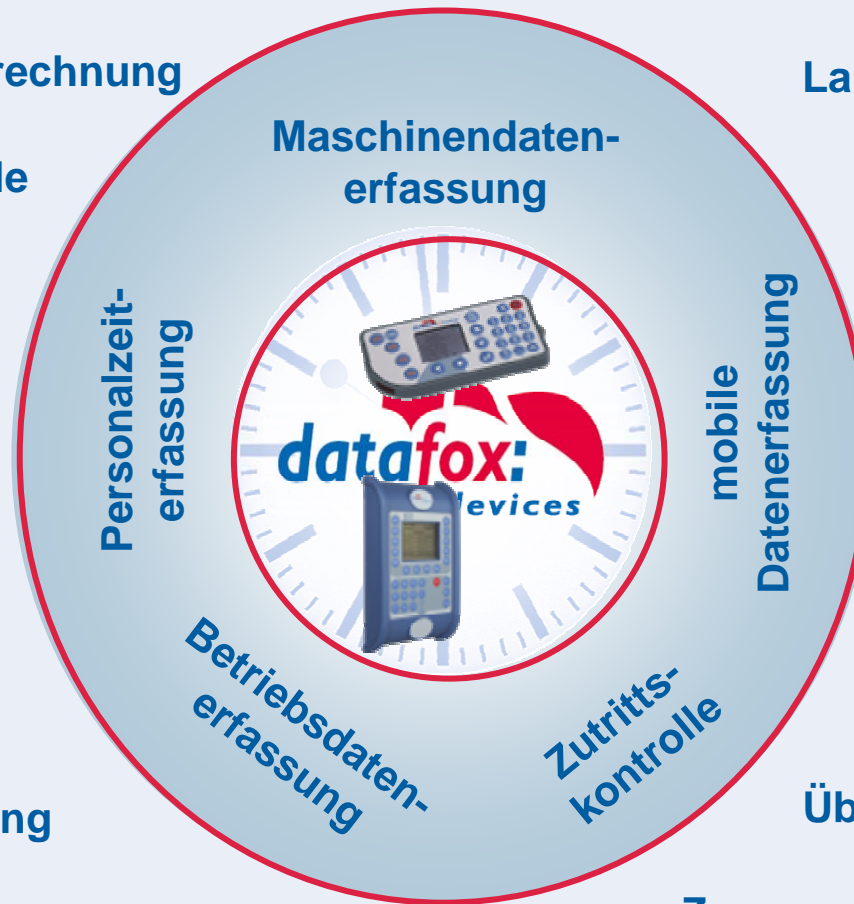
Kostenabrechnung

Lagerbuchungen

Terminierungen

Personaleinsatzplanung

Investitionsentscheidungen



Lauf- und Stillstandszeiten

Analyse von Prozessen

Kapazitätsplanung

Statusanzeige

Kennzahlen

KVP-Projekte

Ortung von Fahrzeugen

Überwachung von Räumen

Zugang zu Gebäuden / Bereichen

# Wozu Datenerfassung?



## Datenerfassung:

Kommt / Geht / Fahrtzeit

Zeiterfassung auf :  
- Tätigkeit  
Kostenträger  
Kostenstelle

Materialerfassung auf:  
Kostenträger  
Kostenstelle

Leistungserfassung:  
( Mengenerfassung,  
Aufmaß und Fertigmeldung  
von Leistungen )

## Nutzung der Daten:

Anwesenheitskontrolle, Lohnermittlung,  
Fahrtkosten, Spesen, Auslösung,  
Wochenendheimfahrten

Analyse, Optimierung

Faktura

Kostenrechnung



Mitlaufende und Nach - Kalkulation	Projektcontrolling Soll-/IST-Vergleich von Kosten und Terminen
Projektfortschritt / Erlös	

Bei der Personalzeiterfassung werden die Anwesenheitszeiten der Mitarbeiter sozusagen im Vorbeigehen erfasst. Die erfassten Daten bilden dann die Grundlage für die Abrechnung und Entlohnung.

Datafox bietet für diese Anforderungen Erfassungsterminals und unterstützt Sie damit bei der Optimierung von Prozessen. Durch die, auf die jeweilige Erfassung abgestimmten Terminals lassen sich die Daten einfach, schnell, flexibel und sicher erfassen.

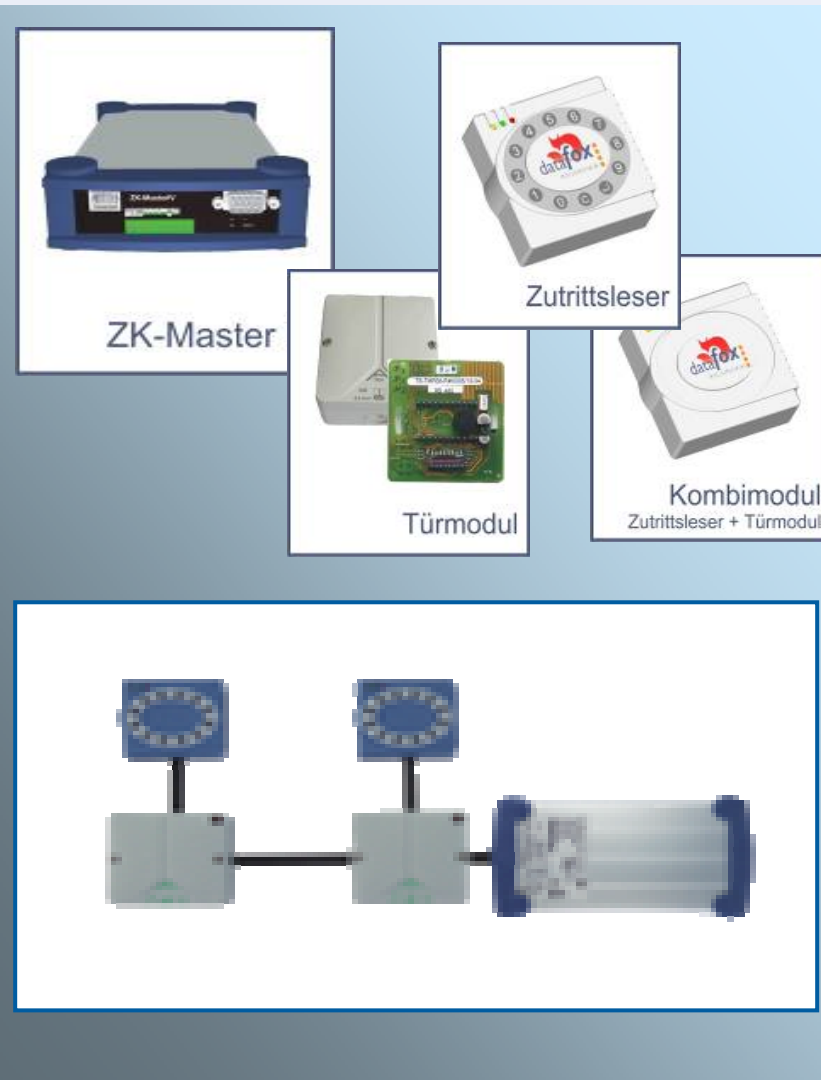
Die Daten können dann an jedes Personalzeiterfassungssystem weitergegeben und ausgewertet werden.



Die Zutrittskontrolle ist überall dort interessant wo nur bestimmten Personen zu definierten Zeiten Zutritt gewährt werden soll.

Datafox bietet on- und offline-fähige Systeme zur Zutrittskontrolle an.

Die Datafox Terminals können über den mitgelieferten Kommunikationstreiber (DLL) in jegliche Zutrittskontrollsoftware schnell und sicher integriert werden.



Unter Betriebsdatenerfassung versteht man die Erfassung aller, in einem Unternehmen, anfallender Ist-Daten. Hierunter fallen Personal- und Auftragsdaten, genauso wie Maschinen- und Prozessdaten. Die erfassten Daten bilden die Grundlage für eine Nachkalkulation und Optimierung und dienen der Steuerung der Fertigungsabläufe. Durch die, auf die jeweilige Erfassung abgestimmten Terminals lassen sich die Daten einfach, schnell, flexibel und sicher erfassen. Die Daten können dann an jedes BDE- oder ERP-System weitergegeben und ausgewertet werden.



AE Master IV



Exklusiv-Line



Timeboy III



BDE Master IV

# Produktbereich Maschinendatenerfassung

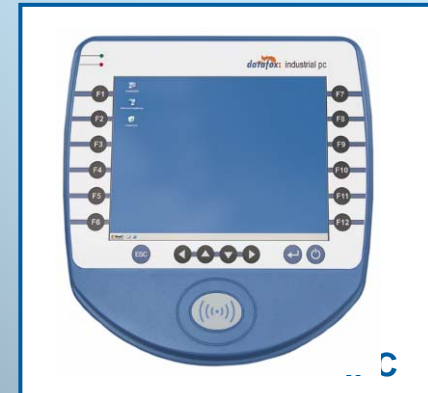


Unternehmen, die Maschinen einsetzen, haben ein großes Interesse daran, deren Nutzung zu verbessern.

Die Maschinendatenerfassung erfasst die Zeiten, insbesondere die Stillstandszeiten, sowie die erzielte Produktionsleistung und ermöglicht damit eine genaue Abrechnung und eine detaillierte Schwachstellenanalyse als Basis für die Prozessoptimierung.



AE Master IV



C



MDE-Box IV



BDE Master IV



Mobile Terminals dienen zur Erfassung von Fahrzeugdaten, Arbeitszeiten und z.B. Verbräuche. Die Daten können dann je nach Anforderung abends in der Firma ausgelesen werden oder per GSM/GPRS direkt von der Baustelle übertragen werden und stehen sofort zur Weiterverarbeitung zur Verfügung. Durch die, auf die jeweilige Erfassung, abgestimmten Terminals lassen sich die Daten einfach, schnell, flexibel und sicher erfassen. Die Daten können dann an jedes BDE- oder ERP-System weitergegeben und ausgewertet werden.



Timeboy IV



Flexmaster IV



Mobil-Master IV

# Hardwareaufbau der Geräte Master IV- Serie

am Beispiel AE-MasterIV = maximale Ausstattungsmöglichkeiten



Status LED

Schnittstelle für USB- Stick

Speicher:  
Standard 4MB Flash  
Option SD bis 1 GB

Netzanschluss 24V

TCP/IP: LAN & wLAN

Antennenanschluss für  
GSM/GPRS, MC55-Modul  
integriert

RS485

Anschlüsse für die  
Zutrittskontrolle



Logo individuell anpassbar

Robustes Gehäuse IP 65

1/4 VGA Display- gut ablesbar

Funktionstasten

Folientastatur- taktile Tasten

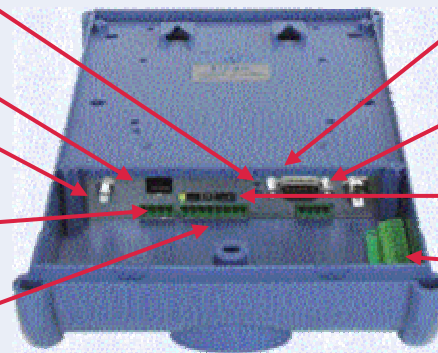
Transponderleser

Steckerleiste: Alle Anschlüsse  
sind nach außen geführt

2X RS232

Einschub für SIM Karte

6 digitale Eingänge  
2 analoge Eingänge  
2 Ausgänge OC Relais



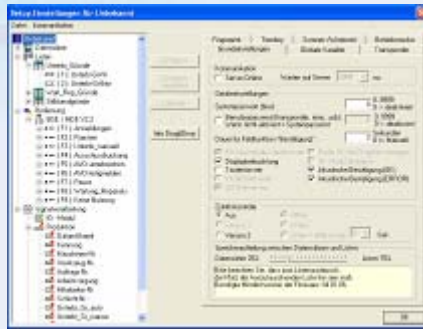
# Gesamtaufbau MasterIV-Serie



einfach und flexibel

auch ohne Programmierkenntnisse

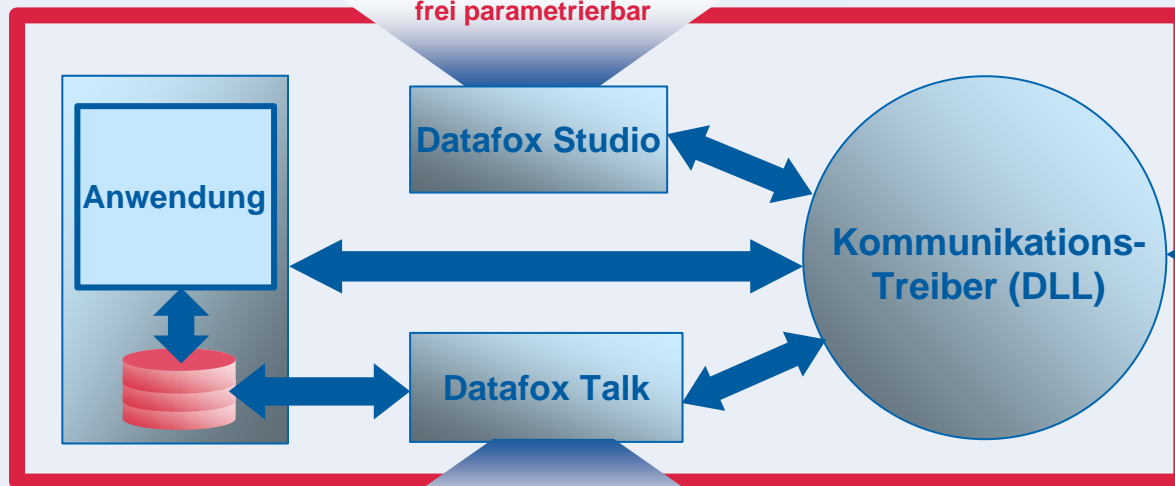
kundenfreundlich



## Datafox-Studio:

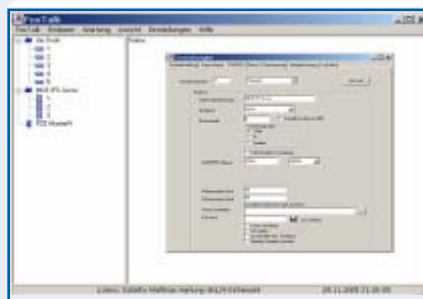
- vielfältige Funktionen
- freie Definition von Tabellenaufbau Bedienabläufen
- keine Programmierkenntnisse notwendig
- keine Zusatzsoftware notwendig
- einfach und schnell, kostensparend

frei parametrierbar



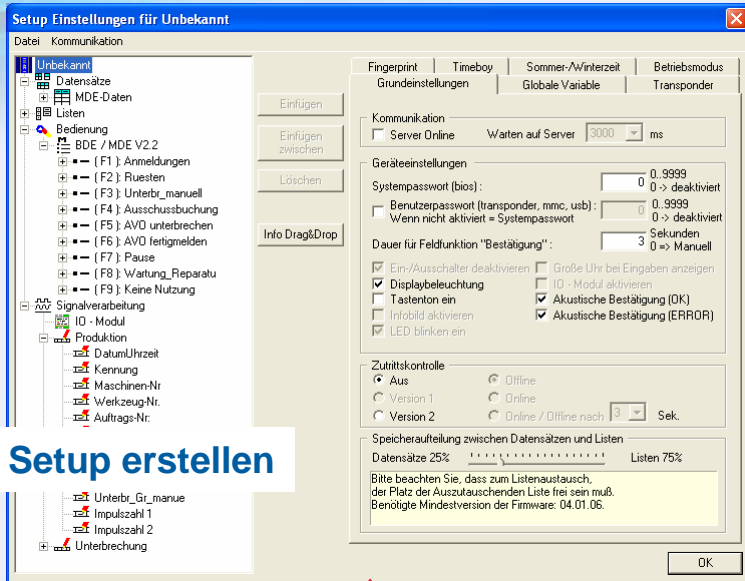
## Kommunikations-Treiber (DLL):

- on- / off- line
- Logfunktion
- unterschiedliche Schnittstellen: RS232/485, USB, LAN, wLAN, GPRS, Modem Bluetooth, USB-Stick,



## Datafox-Talk:

- keine Programmierkenntnisse notwendig
- Datenaustausch auf Datei- und Datenbankebene
- Übertragung von Einstellungen und Listen in die Geräte
- Auslesen von Dateien aus den Geräten



1. Setup erstellen

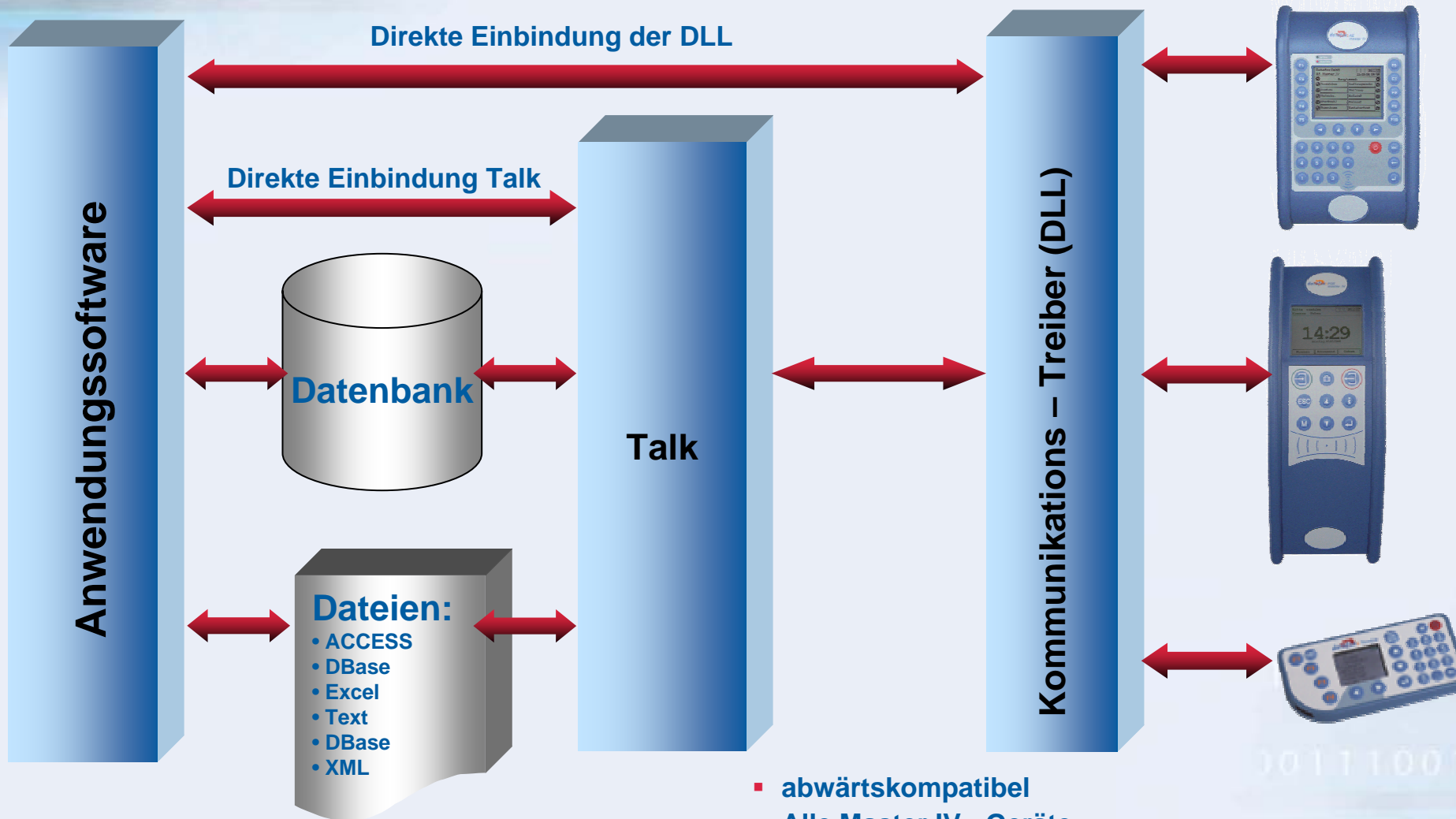
- **Komplett frei parametrierbar**
- **Tabellen frei definierbar, 20 Tabellen mit je max. 20 Feldern**
- **Bedienabläufe: Ketten, Sprünge, Prüfungen**
- **Digitale Eingänge: Status, Zähler**
- **Analoge Eingänge: Messwerte, z.B. Füllstände, Temperatur, Druck**
- **Digitale Ausgänge: Relais, Signallampen, Impulse SPS**
- ...

2. Setup als Datei speichern



3. Setup auf Gerät übertragen





- abwärtskompatibel
- Alle Master IV - Geräte
- LOG - Dateien
- ...

## DLL = Dynamic Link Library

- **Verbindungsaufbau:**  
z.B. TCP/IP, W-Lan, GPRS, GSM, ..  
Befehl DFCComOpenIV
- **Setup laden**  
Befehl: DFCSetupLaden
- **Listen in Geräte übertragen**  
z.B. aus Textdatei, Datenbank  
Befehl: DFCLoadListen
- **Datensätze abrufen**  
Befehl: DFCCReadRecord
- **Relais schalten**  
Befehl: DFCCloseRelais
- **Anzeige Info Text**  
Befehl: DFCComSendInfotext

### Anwendung:

- Zeitwirtschaft
- Lohn
- Branchenlösung
- ERP
- Warenwirtschaft
- ....

### Geräte



Die Kommunikations-DLL ist ein Programm-Modul bzw. Treiber zur direkten und bidirektionalen Ansteuerung der Datafox-Geräte.



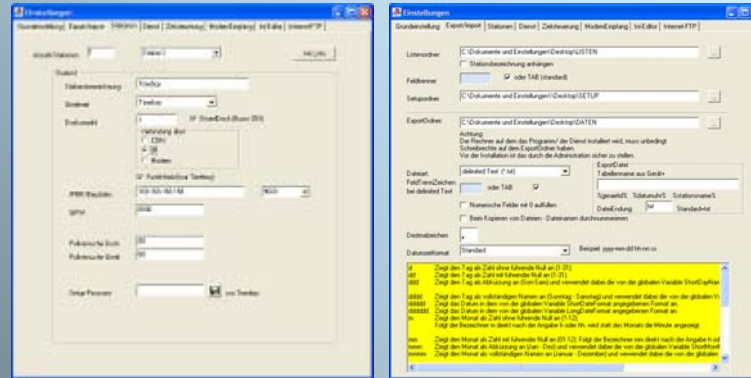
## Funktionen:

- Geräte- Verbindungen  
RS232, RS485, TCP/IP  
wLAN, Funk433 Mhz  
Modem, GSM/GPRS
- Gerätetyp
- Übertragungsfunktionen



- Setup in Geräte übertragen
- Uhr stellen
- Listen in Geräte übertragen
- Auslesen der Daten
- Schreiben einer Log- Datei

## Einrichtung



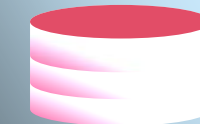
## Aufgaben

Art	Ereignisname	Zeit	Sekunden	Parameter
RDDATA	Transfer		600	Station=1,Zeitvon=0700,Zeitzis=1800,Uhr
RDDATA	Transfer	19.12.2007 11:15:36		Station=1,Zeitvon=0700,Zeitzis=1800,Uhr
RDDATA	Transfer	19.12.2007 11:25:36		Station=1,Zeitvon=0700,Zeitzis=1800,Uhr
RDDATA	Transfer	19.12.2007 11:35:36		Station=1,Zeitvon=0700,Zeitzis=1800,Uhr
RDDATA	Transfer	19.12.2007 11:45:36		Station=1,Zeitvon=0700,Zeitzis=1800,Uhr
RDDATA	Transfer	19.12.2007 11:55:36		Station=1,Zeitvon=0700,Zeitzis=1800,Uhr

## Funktionen

- Einstellung der Aktionsstapel
- Zeitpläne für die Ausführung der Aktionen
- Betrieb als Desktopprogramm oder Dienst
- Loggt alle Aktionen und Daten

## Datenbank



## ASCII Dateien



## Anwendung:

- Zeitwirtschaft
- Lohn
- Branchenlösung
- ERP
- Warenwirtschaft
- ....

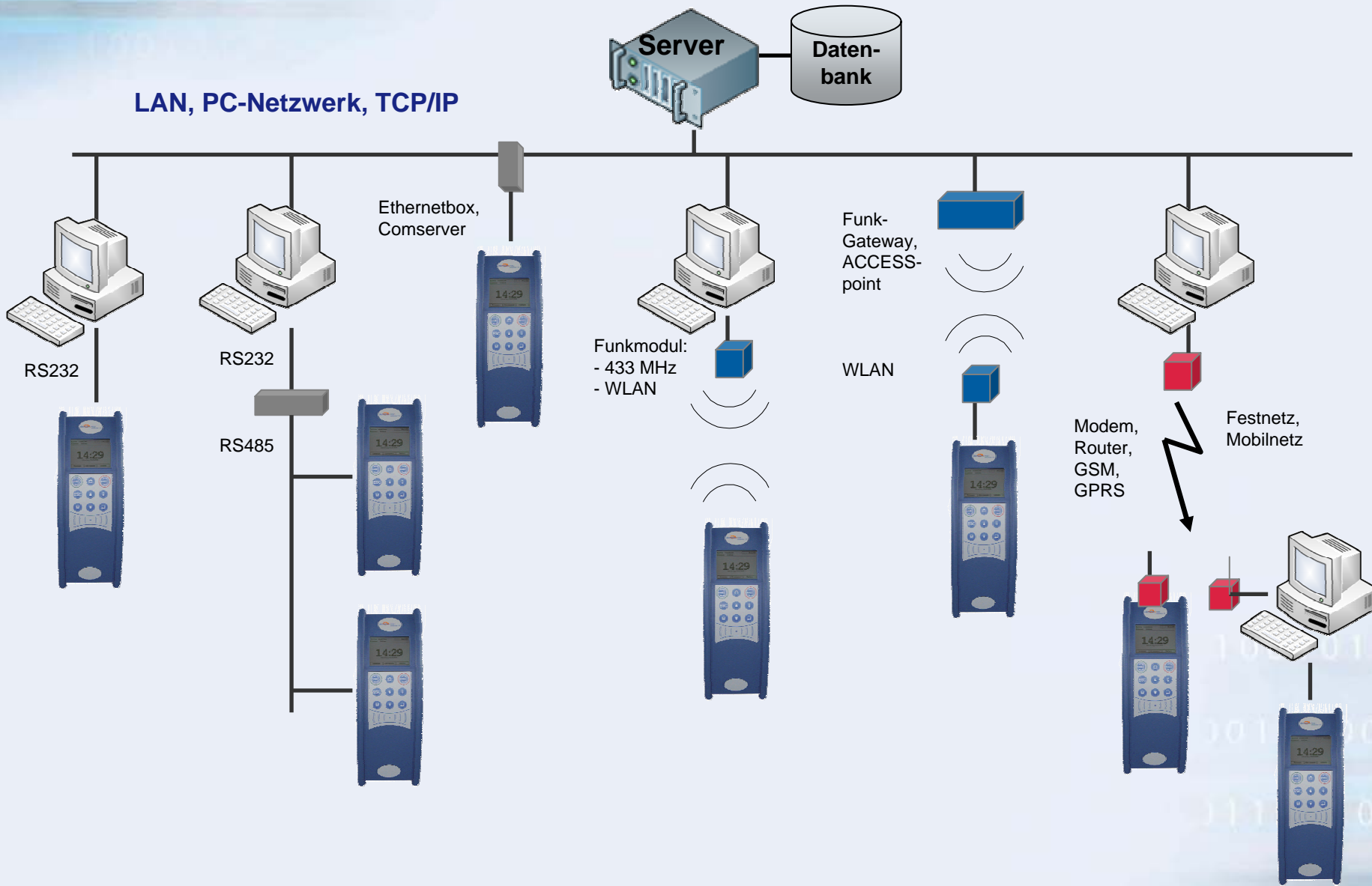
## Schnittstellen

- SAP
- Navision
- KHK
- Bau-SU
- ATOSS
- ISGUS

# Physikalischer Aufbau der Kommunikation



## Master IV - Geräte





# Aufbau mit Zeiterfassung mit GSM / GPRS



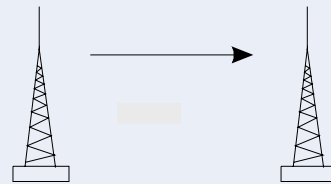
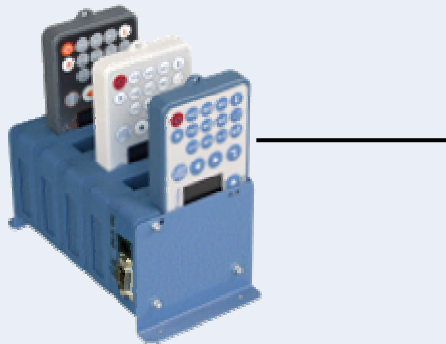
Datafox Terminal  
mit integriertem  
GSM-Modul



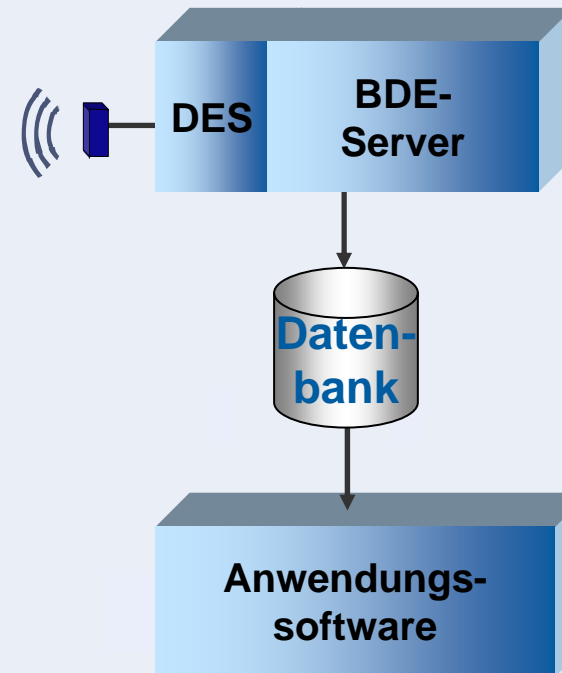
Timeboy  
Einzeldockingstation



Timeboy  
Mehrfachdockingstation



GSM-Netz



- Durchgängige Produktpalette für Zutritt, PZE, BDE, MDE, PDE und mobile Datenerfassung
- Robuste und spritzwassergeschützte Geräte
- Baukastenkonzept auf Basis des Datafox-Embedded-Konzepts. Gerätefamilie.
- Intelligente Terminals mit eigener CPU und eigenem Datenspeicher für Datensicherheit
- Vielfältige Optionen für Datenerfassung und Datenübertragung. Barcode, RFID, GPS, digitale/analoge IOs, RS232/485, LAN, WLAN, GSM, GPRS, Bluetooth, USB, USB-Stick
- Einfache und schnelle Konfiguration der Geräte durch das Setup-Programm. Es sind keine Programmierkenntnisse erforderlich.
- Flexible und direkte Kommunikation per DLL. Off- und Onlinebetrieb sind möglich.
- Datafox-Talk zum Datenaustausch per Datenbank oder Datei. TXT, DBF, ACCESS, XML, SQL ....
- Einfache Handhabung bei Installation und Anwendung
- Entwicklung und Fertigung in einem Haus
- Support direkt vom Hersteller
- Marktgerechte Preisgestaltung
- . . .





- Aida-Orga
- ATOSS
- Barcodat
- Borm Informatik AG
- HKS
- GBO Datacomp
- ISGUS, Leonhardt
- SP\_Data
- Tectura
- UCI
- ZMI
- ...

**Aktuell ca.  
320 Softwarehersteller**

**Eine Liste steht als  
Worddatei  
zur Verfügung  
oder siehe unter  
[www.datafox-partner.de](http://www.datafox-partner.de)**



- ABB-Isolrohr
- ABB-Stotz-Kontakt
- Adaptis, Job-AG
- Behr GmbH Mühlacker
- Brose GmbH Coburg
- Bosch mehrere Werke
- Donnelly Hohe
- Dula Werke, Ahaus, Vreden, Herzfeld
- Fulda Reifen
- Friatec AG
- GCE-Gruppe
- Hella Leuchten
- Henkel Waschmittel GmbH
- Juchheim GmbH Fulda
- KKW Kulmbach
- KODAK
- Land Nordrheinwestfalen
- Land Hessen
- Lohr Baunternehmen
- Mannesmann VDO
- Michelin Reifenwerke
- Mummert & Partner
- Nothelfer GmbH / ThyssenKrupp
- Pilkington / Flabeg Fürth
- RIDI-Leuchten Jungingen
- Semikron
- Stadtwerke Coburg
- Stihl
- Zahn Pinselfabrik Bechhofen
- .....



- **Stadtwerke Coburg ( 130 Timeboys für die Zeiterfassung bei Monteuren )**
- **Entsorgungsbetrieb Coburg ( 125 Timeboys für die Zeiterf. bei Monteuren )**
- **Grünflächenamt Coburg ( 8 Timeboys )**
- **Stadtwerke Ansbach ( 23 Timeboys für die Zeiterfassung bei Monteuren )**
- **Stadtwerke Augsburg ( 196 Timeboys für die Zeiterfassung bei Monteuren )**
- **Stadtwerke Bamberg ( 63 Timeboys für die Zeiterfassung bei Monteuren )**
- **Stadtwerke Brilon ( 35 Timeboys für die Zeiterfassung bei Monteuren )**
- **Stadtwerke Neustrelitz ( 67 Timeboys für die Zeiterfassung bei Monteuren )**
- **Gemeinde Eichenzell ( 18 Timeboys Monteure, 8 PZE-MasterIV Kindergärten )**
- **Gemeinde Gersfeld ( 10 Timeboys Monteure, 2 PZE-MasterIV Verwaltung )**
- **Gemeinde Großenzell ( 12 Timeboys für die Zeiterfassung bei Monteuren )**
- **Gemeinde Burghaun**
- **Land NRW ( 800 Mini zur Ablaufanalyse bei Lehrern )**
- **Schweizer Post ( 60 Minis zur Ablaufanalyse im Zustelldienst )**
- **.....**



- Daten werden einfach, schnell und sicher erfasst.
- Hohe Datenqualität - kein Runden, sondern echte, gemessene Zeit.
- Zeitnahe Verfügbarkeit => schnelle Abrechnung.
- Keine nachträgliche Manipulation möglich.



## Abrechnung

- Genaue Abrechnung
- Kennzahlen
- Vergleichszahlen für Entscheidungen
- ...

## Planung & Steuerung

- Verbesserung der Termintreue
- Bessere Planung der Kapazitäten
- ...

## Optimierung

- Erkennen von Schwachstellen
- Gezielte Verbesserungsprojekte
- ...

**Kostensparnis + höhere Kundenzufriedenheit**